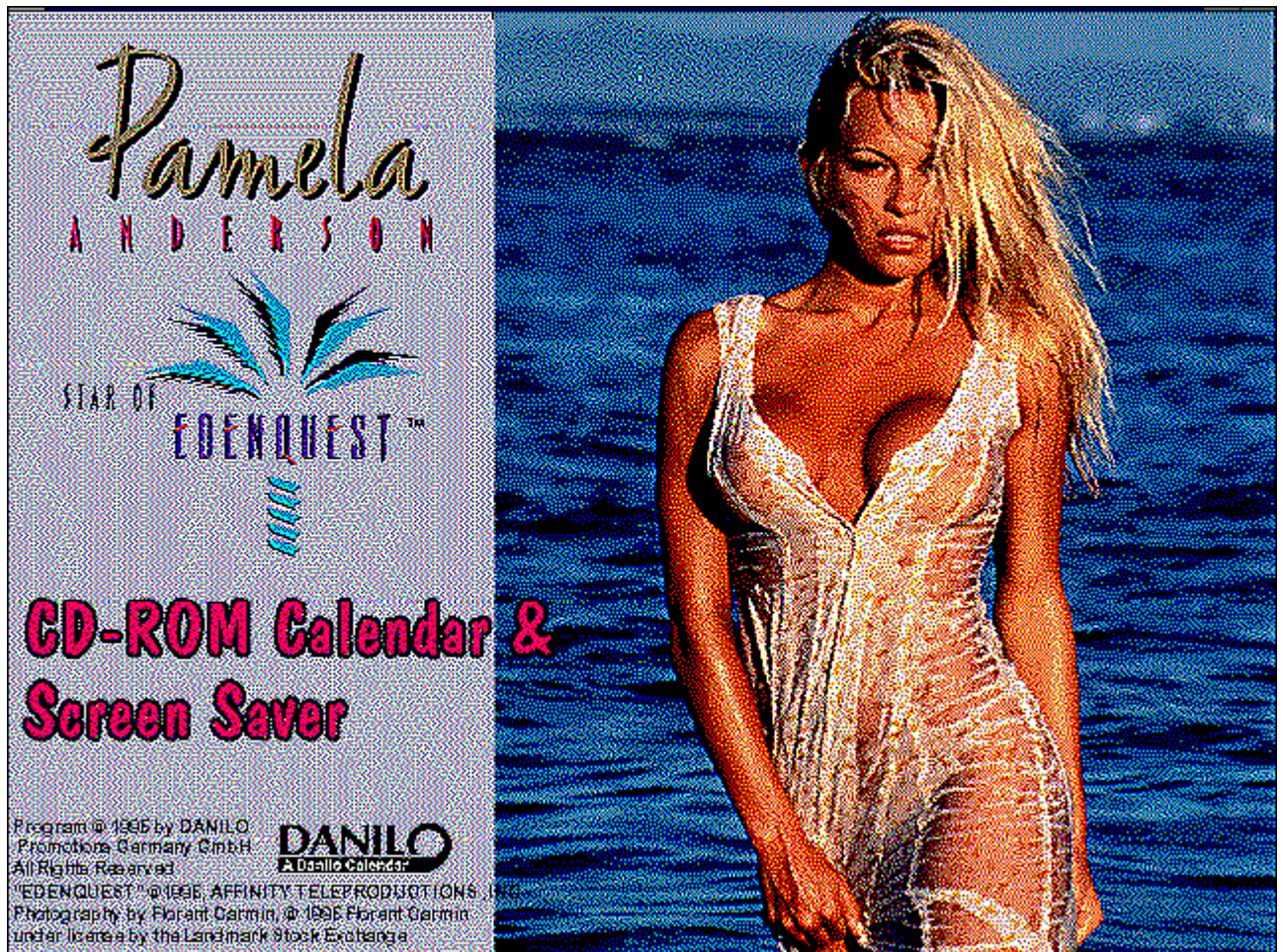


PAMELA ANDERSON

Calendrier & Screensaver

Notice de Poche



PROGRAMME 1995 DANILO PROMOTIONS GmbH Allemagne

production de Software

OR Multimedia Olaf Rappe Multimedia & Softwareproduktion

TOUS DROITS RESERVÉS

SOMMAIRE:

- 1) Mise en place du système**
- 2) installation et mise en route**
- 3) le calendrier du mois**
- 4) le calendrier des rendez-vous**
- 5) Le marqueur d'alerte**
- 6) Le réveil**
- 7) L'imprimante**

1) MISE EN PLACE DU SYSTEME:

- Vous avez besoin d'un systeme informatique qui admet WINDOWS
- Vous besoin d'un minimum de 20 MEGABYTE de libre sur votre disque.
- Vous besoin d'une SOURIS pour un elegant service.
- Vous devez avoir au minimum 4 MEGABYTES de MEMOIRE CENTRALE
- pour l'installation, vous devez avoir un lecteur de disquette CD ROM
- La capacité de l'écran de votre ordinateur doit au minimum pouvoir soutenir 256 couleurs. Le STANDARD CLASSIQUE installe 16 couleurs qui ne suffisent que pour une presentation en noir et blanc des photos (écran VGA).
Vous pouvez bien sûr utiliser toutes les fonctions de votre calendrier mais les images ne sont pas tres belle.
- Vous pouvez obtenir une meilleure protection d'image (plus de 16 couleurs) avec WINDOWS 3.1 ou 3.11 soit sur le programme SETUP dans Windows, soit a l'aide de l'installation logiciel de votre producteur de "CARTE DE GRAPHIQUE"
Ce logiciel se trouve comme disquette ou sur votre disque dur. Orientez vous SVP d'après la notice de poche de votre producteur de "CARTE DE GRAPHIQUE"
- WINDOWS 95 vous offre, dans le pilotage d'exploitation, la possibilité de prendre votre PALETTE DE COULEURES

2) Installation et mise en route:

L'installation du calendrier DANILO PC est très simple et ne dure que quelques minutes.

- WINDOWS 3.1 / 3.11

se rendre sur le programme manager

appuyez sur Fichier ou sur les touches ALT F

choisir "EXÉCUTER" et tapez la lettre de votre lecteur de disquette CD ROM et directement après le double point tapez SETUP

si votre lecteur de disquette CD ROM est D:, tapez seulement: D:SETUP et appuyez sur OK avec l'aide de la SOURIS.

se rendre sur le fichier MANAGER

changez à l'aide d'une pression sur le bouton de la SOURIS de programme. Cela veut dire changez votre programme sur CD ROM pour le programme DANILO et chercher le programme SETUP EXE,

Confirmez le programme en appuyant sur le bouton de la SOURIS et appelez le sur le menu avec le fichier "EXECUTER" ou appuyez deux fois consecutive sur SETUP EXE et l'installation du programme sera mise en route.

l'installation du screensaver:

Après setup, votre screensaver est déjà installé. Vous devez l'activer par '**Contrôle**', ensuite '**Desktop**'. Choisissez '**Pamela Anderson**'.

Utilisez vos livres WINDOWS pour plus d'information sur le screensaver.

- WINDOWS 95:

allez sur le symbole de votre place de travail de votre lecteur de disquette CD ROM et engagez le programme SETUP.

après le départ du programme SETUP vous voyez trois pavillons.

à l'aide de la SOURIS allez sur le pavillon de votre pays et choisissez ainsi la langue qui sera installer sur le calendrier DANILO PC.

s'installe alors une fenetre de dialogue dans laquelle vous pouvez modifier le disque et la liste qui devent s'installer sur le calendrier DANILO PC.

puis apres l'installation viendra s'appliquer un groupe de programme DANILO PC calendrier que vous pouvez mettre en marche a l'aide d'une pression sur le bouton de la SOURIS.

si vous desirez utiliser la fonction REVEIL du calendrier des rendez vous du jour, copiez simplement le symbole du programme dans le groupe de mise en

route
automatique.

3) LE CALENDRIER DU MOIS

- Le calendrier du mois apparaît lorsque vous appuyez une fois avec le bouton de la SOURIS sur l'image de depart.
- en plus vous pouvez avoir le jour ou vous avez les rendez vous importants en utilisant une fois le bouton sur la SOURIS.
- Une brève description des fonctions du calendrier du mois vous est proposée. Il vous suffit de vous positionnez sur "AIDE SYMBOLE" ou à l'aide du "POINT MENU". Curseur positionne sur AIDE puis sur AIDE PROGRAMME.



- A propos:

A l'aide des touches de votre clavier vous pouvez accéder au POINT MENU en appuyant sur ALT (gardez la pression sur le bouton) et ensuite tapez la première lettre qui compose le mot principal.

Exemple: pour AIDE appuyez sur ALT A.

EN PREMIER LE MENU

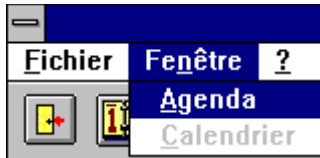


FICHIER



sous le fichier MENU vous pouvez fermer le calendrier avec **Quitter** donc finir le Programme.

FENÊTRE



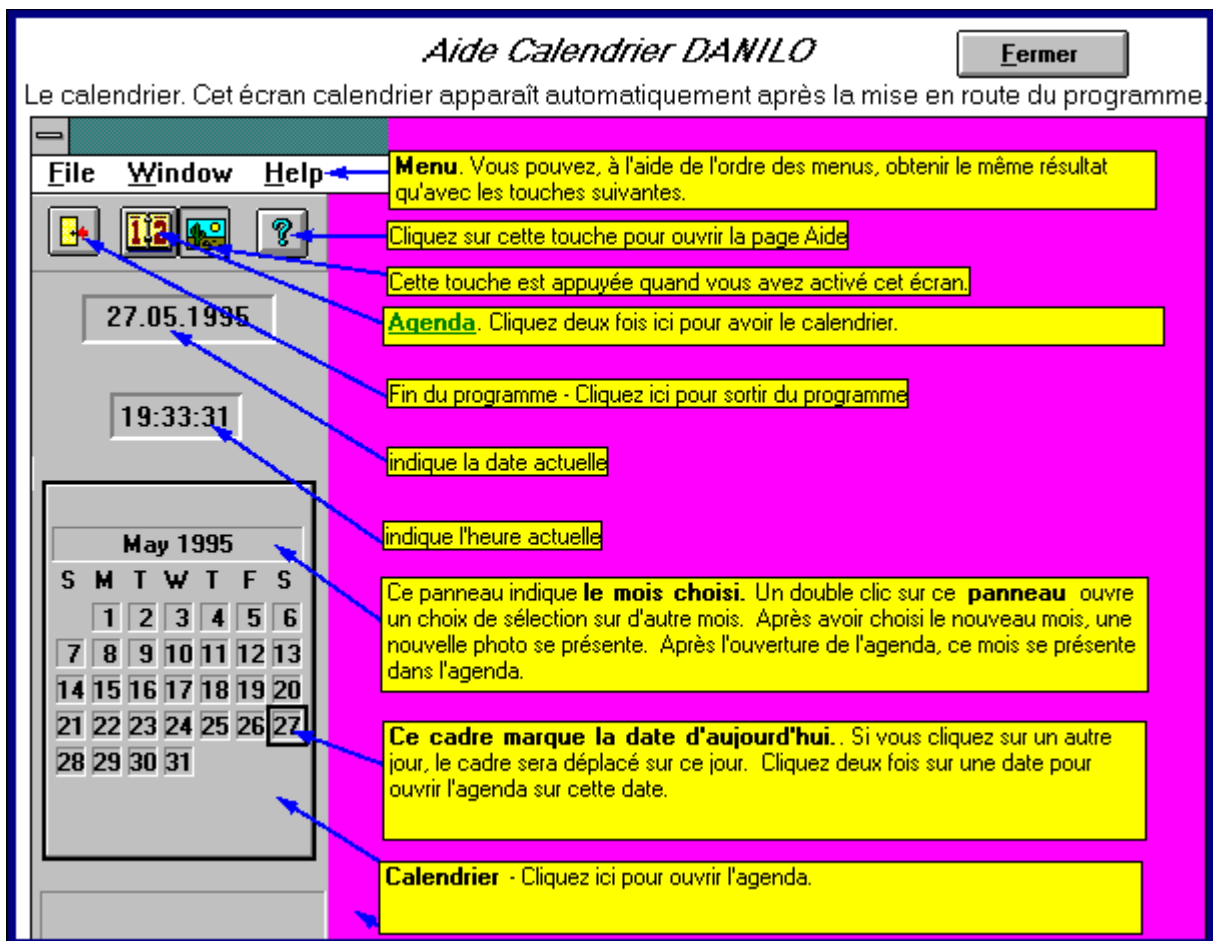
Ici vous changez sur le calendrier

AIDE PROGRAMME



Aide Calendrier DANILO Fermer

Le calendrier. Cet écran calendrier apparaît automatiquement après la mise en route du programme.



- Menu.** Vous pouvez, à l'aide de l'ordre des menus, obtenir le même résultat qu'avec les touches suivantes.
- Cliquez sur cette touche pour ouvrir la page Aide
- Cette touche est appuyée quand vous avez activé cet écran.
- Agenda.** Cliquez deux fois ici pour avoir le calendrier.
- Fin du programme - Cliquez ici pour sortir du programme
- indique la date actuelle
- indique l'heure actuelle
- Ce panneau indique **le mois choisi**. Un double clic sur ce **panneau** ouvre un choix de sélection sur d'autre mois. Après avoir choisi le nouveau mois, une nouvelle photo se présente. Après l'ouverture de l'agenda, ce mois se présente dans l'agenda.
- Ce cadre marque la date d'aujourd'hui**. Si vous cliquez sur un autre jour, le cadre sera déplacé sur ce jour. Cliquez deux fois sur une date pour ouvrir l'agenda sur cette date.
- Calendrier** - Cliquez ici pour ouvrir l'agenda.

À PROPOS DU CALENDRIER PAMELA ANDERSON



Deplacez le curseur sur une icône et appuyez un instant sur le bouton de gauche de la SOURIS.

QUITTER LE PROGRAMME:



APPELER LE CALENDRIER DU MOIS:



en raison du calendrier du mois (qui est activé) on voit l'icône, pour le calendrier du mois ainsi apparaitre.



APPEL A L'AIDE:



Vous voyez le jour actuel ainsi que le heure actuel .



LE CALENDRIER DU MOIS:



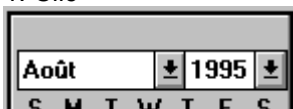
Pour choisir le jour souhaité pour le calendrier de rendez-vous ainsi vous appuyez sur la date correspondante.



LE CHOIX DU MOIS:

Vous choisissez un autre mois, appuyez deux fois sur le mois indiqué.

1. Clic



2. Clic

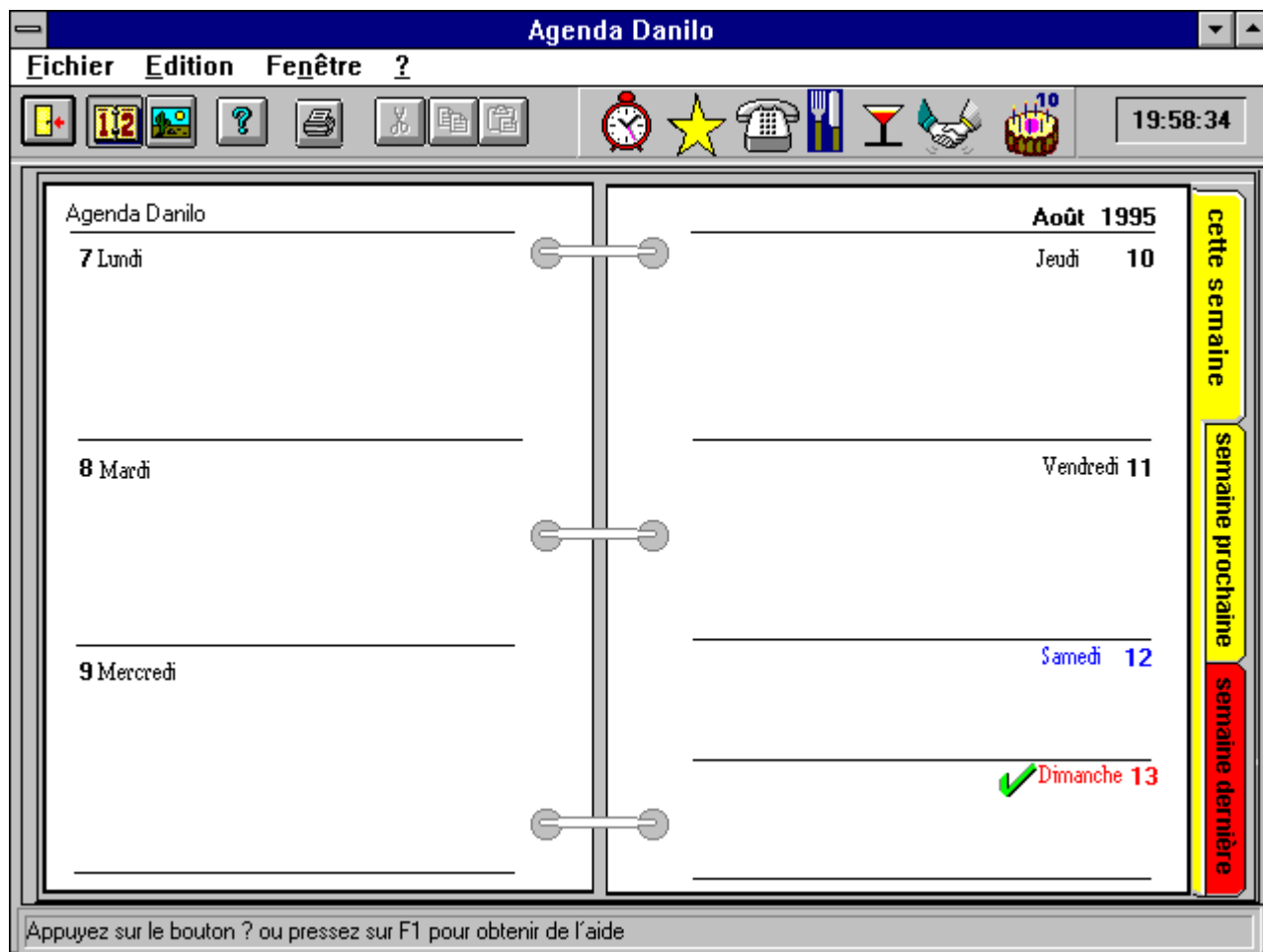


Vous pouvez ensuite choisir dans la liste des mois le mois souhaité à l'aide d'un appui sur le mois désiré.
Ce mois est donc valable pour le calendrier de rendez-vous.

4) LE CALENDRIER à RENDEZ VOUS:

Pour accéder au calendrier de rendez vous, il vous suffit de:

- appuyez sur le l'icône pour le calendrier à rendez vous.
- appuyez sur le calendrier à photographies.
- appuyez deux fois sur une journée bien déterminée du calendrier du mois.
- Vous voyez donc plusieurs images.



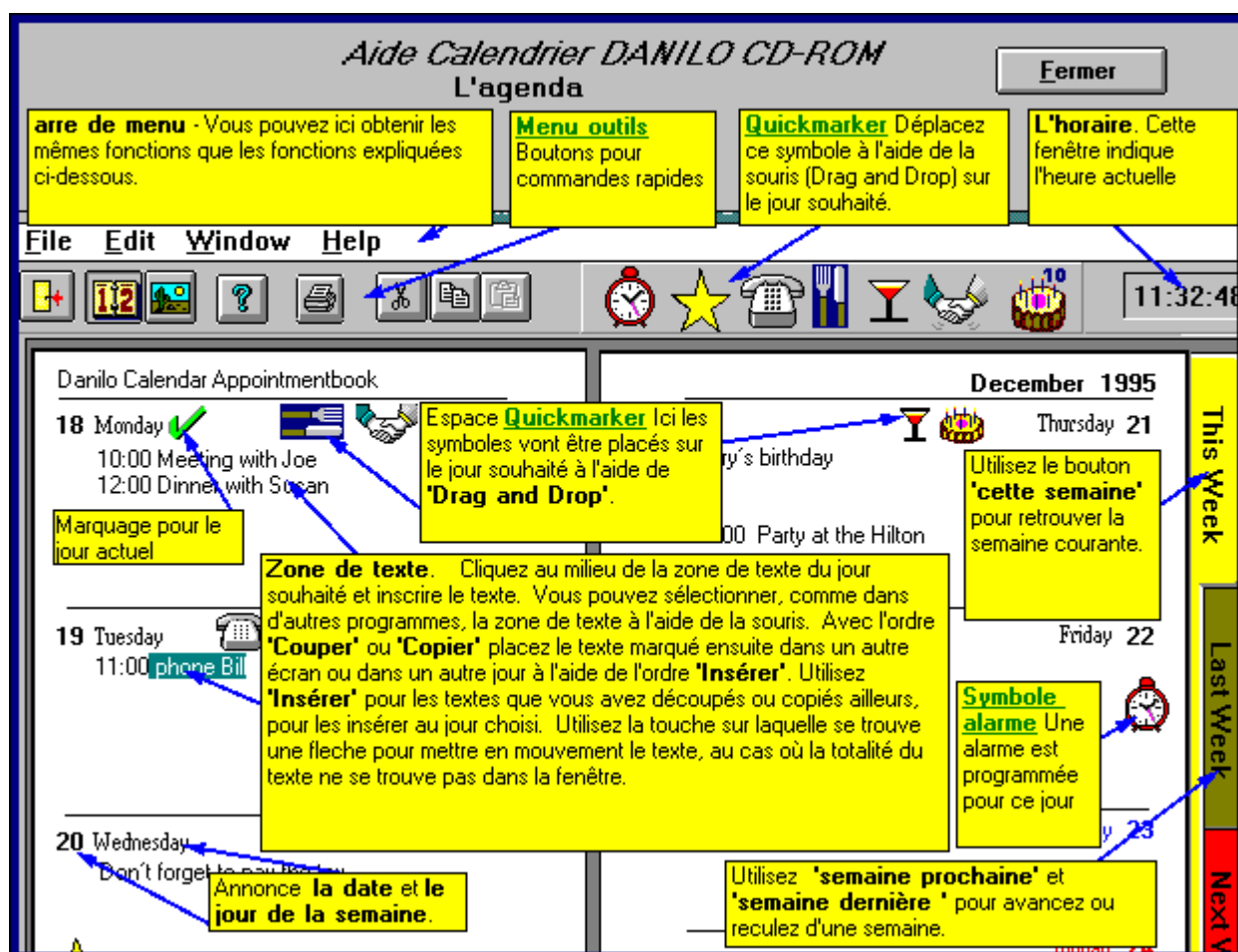
Ici vous avez la possibilité de:

- a l'aide du marqueur d'alerte de vous rappelez un événement bien précis de la journée.
- a l'aide de la fonction RÉVEIL, jusqu'à 5 rendez vous, sur le symbole RÉVEIL vous souvenir d'un rendez-vous ou d'un événement.
- inscrire un texte jusqu'a 30.000 caractères.
- Par le numéro de semaine d'une année retrouver ou retourner à une

semaine souhaitée.

- Et faire imprimer le tous.

Vous pouvez ici aussi faire appel à "AIDE"



5) LE MARQUEUR D'ALERTE:

Le marqueur d'alerte sont des symboles qui parlent d'eux-même, pour les plus importants événements qui peuvent se présenter dans une journée.



(L'explication du symbole "Réveil" sera expliquée plus bas

- L'étoile indique un événement bien particulier du jour.

- Le téléphone indique un appel important.
- Les couverts (couteau, fourchette) indique un important repas.
- le verre à "Cocktail" rappel un rafraichissement. Party etc ...
- la poignée de main indique un rendez-vous d'affaire.
- le gateau d'anniversaire indique un anniversaire.

positionnez vous à l'aide de la SOURIS sur un symbole, puis appuyez sur le bouton de gauche de la SOURIS. (gardez la pression sur le bouton de la SOURIS) Placez le symbole de votre choix simplement au milieu d'une journée puis cessez la pression sur la SOURIS. Le symbole retrouve sa place héréditaire.

Procédez de la même façon pour le symbole "Réveil"

6) LE RÉVEIL



- allez avec l'aide du curseur sur le symbole REVEIL et appuyez sans relâcher sur le bouton de gauche de la SOURIS. Transportez le RÉVEIL en milieu d'une journée sur l'heure du ou des rendez vous choisis.

- dans le moment ou vous relâchez la pression sur la SOURIS, s'ouvre une FENÊTRE ou vous pouvez noter jusqu'à 5 rendez vous avec l'heure exacte ainsi que 50 caractères.

The screenshot shows a window titled "Agenda Calendrier Danilo". At the top, it says "Saisir jusqu'à 5 alarmes". Below this, there are three buttons: "saisir", "temps d'alarme", and "texte d'alarme". To the right of these buttons is a date field containing "10.08.1995". Below this are five rows, each representing an alarm. Each row has a checkbox, a number (1 to 5), a time field (all set to "00:00"), and a text input field. At the bottom of the window, there are three buttons: a green checkmark with "OK", a red X with "Annulation des alarmes", and a question mark icon.

la fonction RÉVEIL marche toujours lorsque le calendrier DANILO PC est activé comme programme. Même si entre temps vous travaillez sur un autre

programme (sous WINDOWS 3.1 ou 3.11, cela ne doit en aucun cas être DOS programme) Cela est aussi valable lorsque vous allumez votre ordinateur et que vous êtes sur le calendrier DANILO PC. (dans le cas ou vous auriez oublier un rendez vous)

Un ou plusieurs rendez vous peuvent être actives ou inactives lorsque vous les marquez à l'aide de la SOURIS (curseur). Une croix apparaît lorsque la fonction RÉVEIL est active.

Les rendez-vous sont effacés lorsque vous vous positionnez sur la touche "effacer toutes les alarmes" et que vous confirmez à l'aide de la SOURIS.

Vous pouvez entre temps ici aussi marquer un texte à l'aide de la combinaison de touche STRG C (copier) ou STRG ENT (séparer)

PROGRAMME 1995 DANILO PROMOTIONS GmbH Allemagne

production de Software

OR Multimedia Olaf Rappe Multimedia & Softwareproduktion

Photos © 1995 PAMELA ANDERSON

TOUS DROITS RESERVÉS

This program is copyright reserved.

Unauthorized use or reproduction is forbidden.

Program (c) 1995 Danilo Promotion Germany GmbH, Daimlerstr. 11, 41564 Kaarst.

Program developed by OR Multimedia Olaf Rappe Multimedia & Software production.

All rights reserved!

Edenquest (c) 1995 Affinity Teleproductions, Inc.

Photography by Florent Carmin.

(c) 1995 Florent Carmin

under license by the Landmark Stock Exchange.

Windows and Windows 95 are registered trademarks of the Microsoft company.